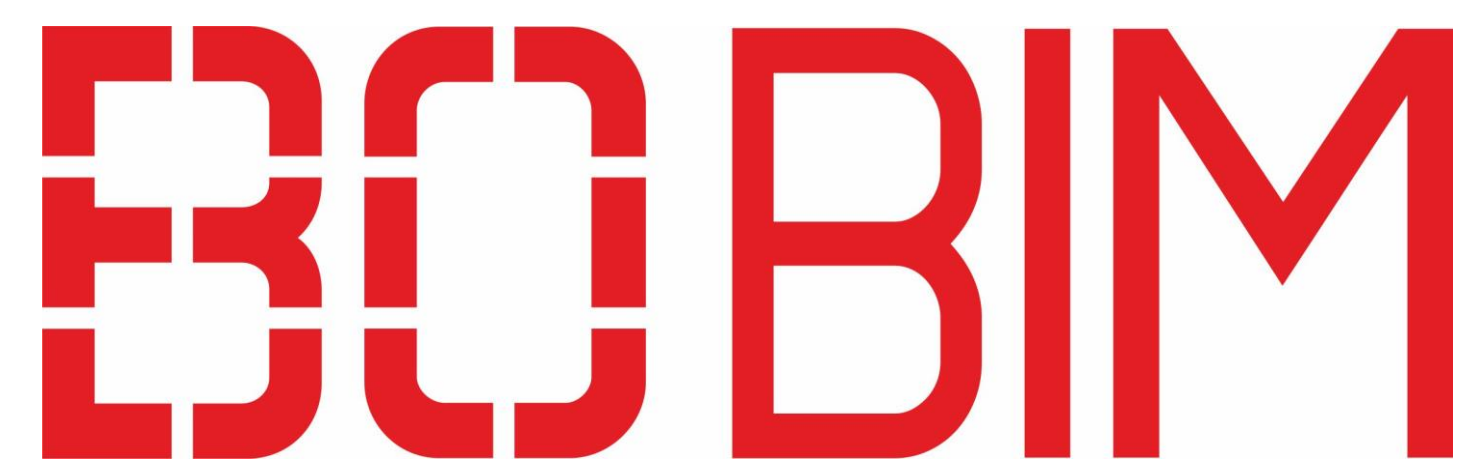


Interdisziplinäres BIM Seminar

WiSe 20/21

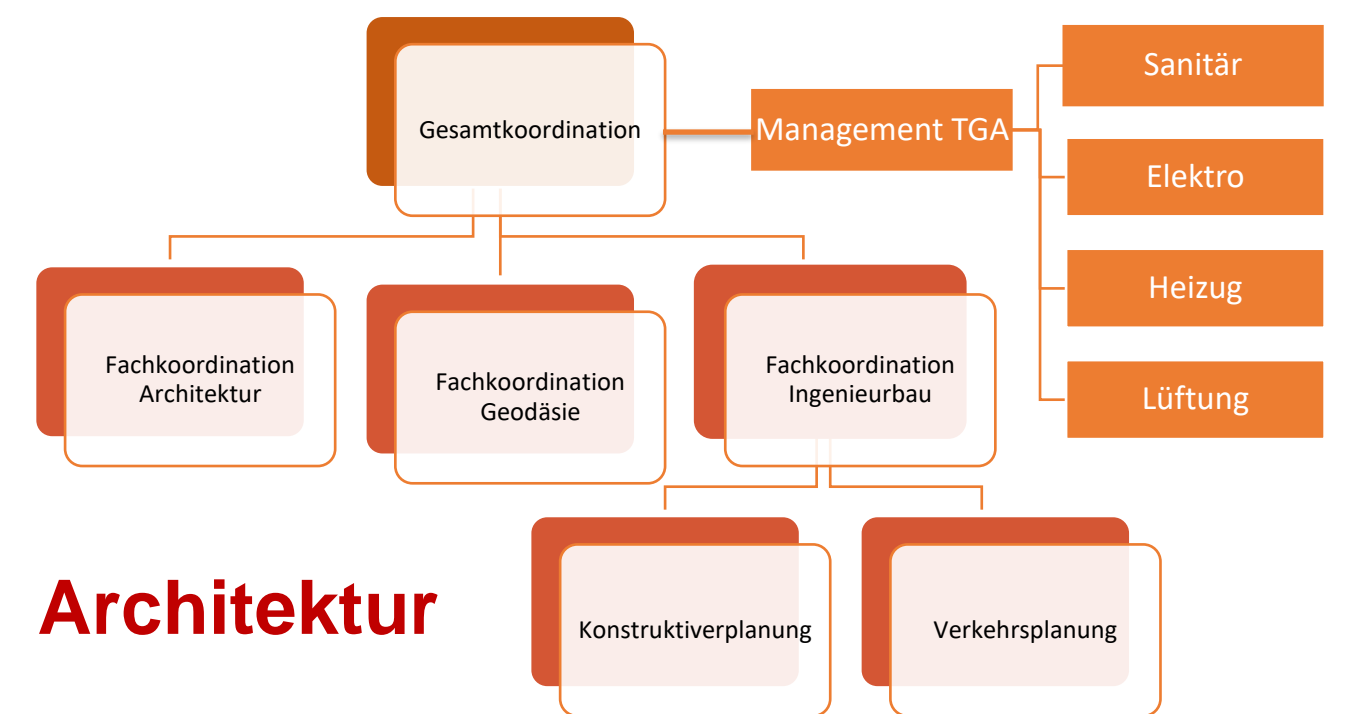
Leitung: Prof. M. Baitsch, FB B, Prof. D. Eling, FB G,
Prof. S. Pfeiffer, FB A

Poster: L. Amin, K. Cucu, M. Diógenes, L. Di Giovine, G. Htiouech, A. M. Ünver, M. Zysk



Koordination

Interdisziplinäres Bim Seminar Struktur:
Beteiligte Fachbereiche der HS-Bochum: Architektur, Bauingenieurwesen, Geodäsie, Verkehr
Beteiligte Fachbereiche der Westfälischen Hochschule : TGA



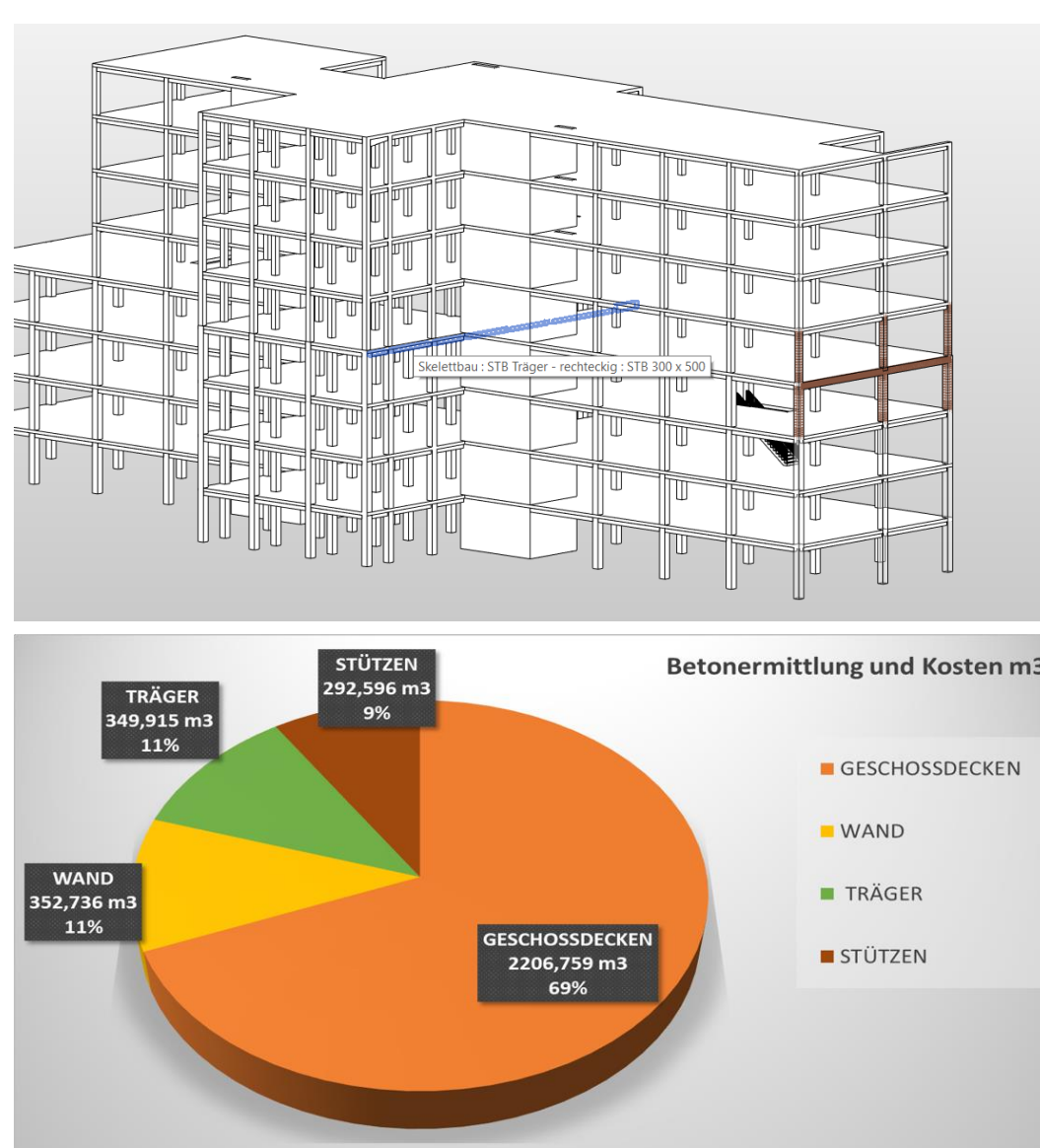
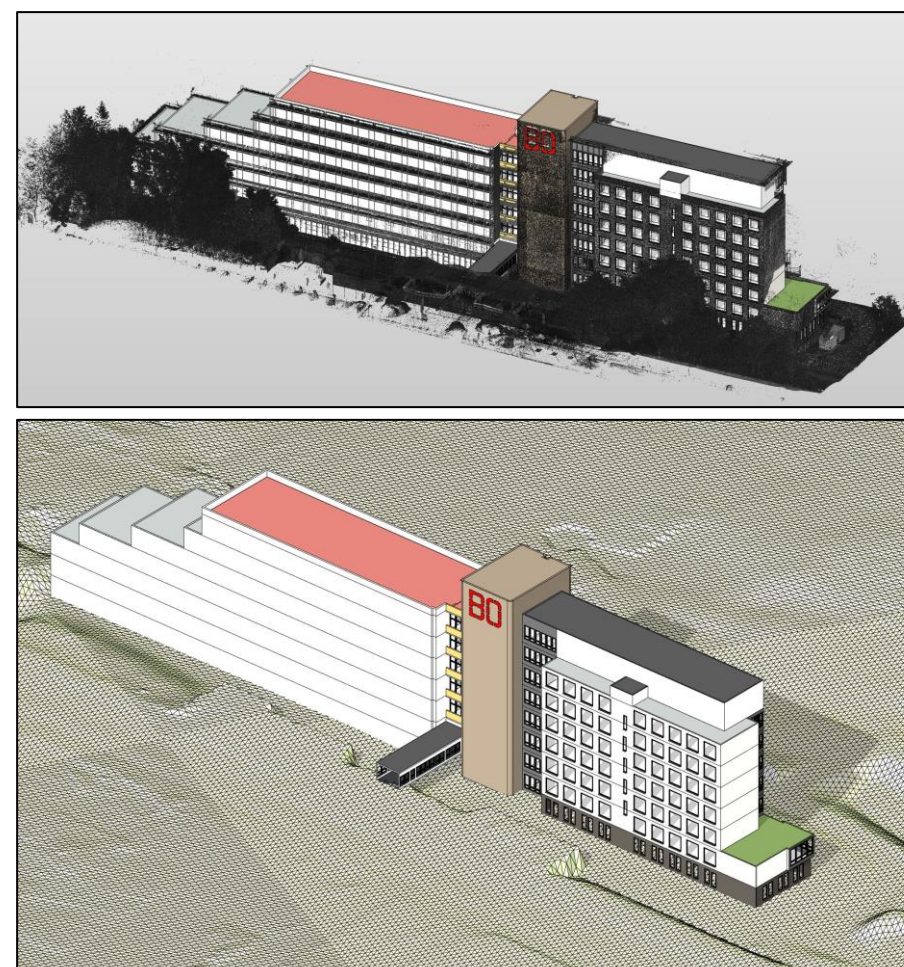
Architektur

- **Konzept:**
Neuer fachübergreifender Eingangsbereich mit Cafeteria der Hochschule Bochum. Große Loggien auf jedem Geschoss sowie große Terrasse als Möglichkeit für alle sich an der frischen Luft aufzuhalten. Grüne Neugestaltung der unmittelbaren Umgebung der Hochschule. Neues Verkehrskonzept.
- **Besonderheiten**
Durch großzügige, flexible Räumlichkeiten auf jeder Etage viele Begegnungsmöglichkeiten, schöne Büros, Labore und interdisziplinäre Arbeitsstätten,
- **Nachhaltigkeit**
Südausrichtung des Neubaus, grüne Loggien und Terrassengestaltung, flexible Anordnung und Nutzungsmöglichkeiten der Räume



Geodäsie

- **Digitales Bestandsmodell:**
Modellierung eines digitalen Bestandsmodells des A-Gebäudes, des AW-Gebäudes und des BO-Towers zum Anschluss der Planung an die HS-Bochum aus Laserscanningdaten
- **Digitales Geländemodell:**
Erstellen eines digitalen Geländemodells der Hochschulumgebung in Revit mit DGM1-Daten
- **3D-Szene in ArcGIS Pro:**
BIM-Visualisierung in ArcGIS Pro mit der Betrachtung der umgebenden Gebäude

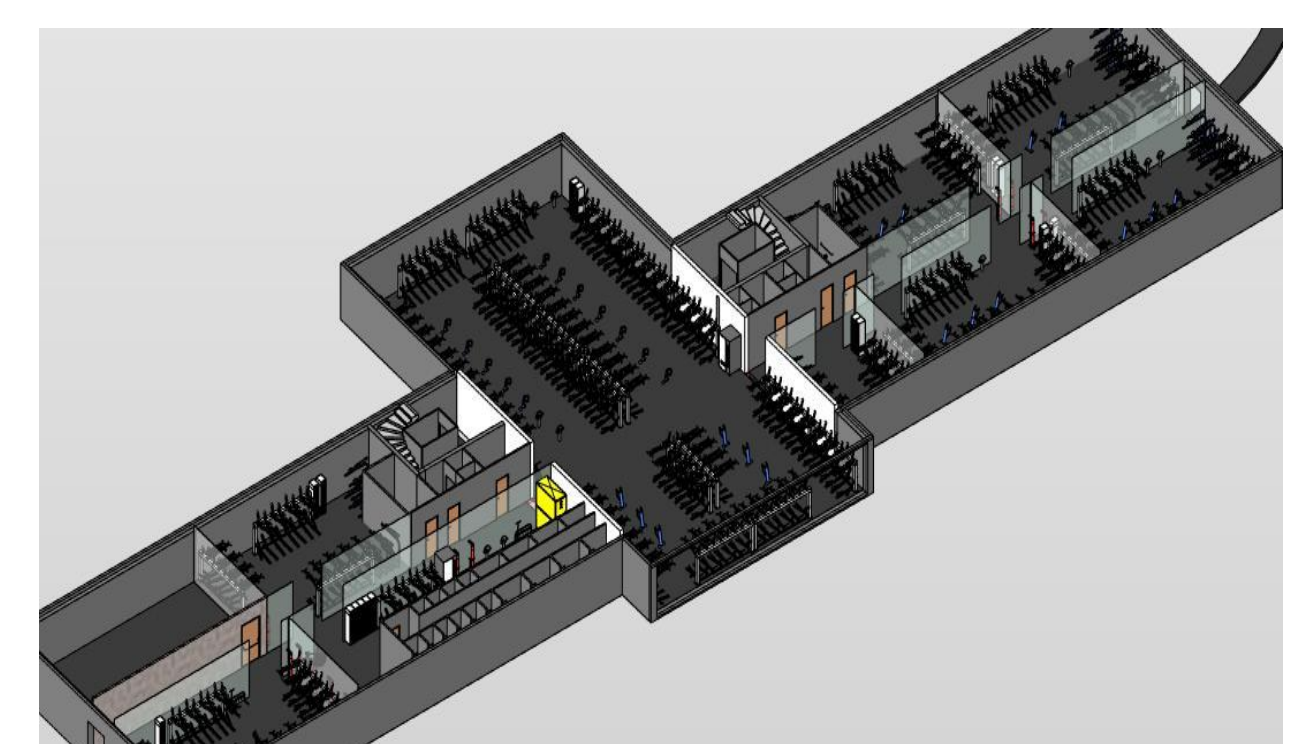


Tragwerksplanung

- **Konzept :**
Stahlbeton Skelettbauweise
2 Aussteifende Treppenhausewände
- **Besonderheiten:**
C30/37 Betongüte
Stahlbeton Treppen
Primär- und Sekundärträgern
16m große Spannweite

Verkehr

- **Verkehrsmodell:**
4-streifige Kreuzungspunkt vor A-Gebäude
- **Abstellplätze im Kellergeschoss:**
Parkplätze für Fahrrad, Dusch- und Umkleidekabinen, Schließfächer, Werkstattbereich, Radwegnetz



Ansprechpartner:

L. Illerhaus, A. Paukstadt • BIM Institut • Am Hochschulcampus 1 • 44801 Bochum
+49.(0).234.32 10 281 • bim-institut@hs-bochum.de • www.hochschule-bochum.de/BIM